

C650

OKI



## Najmniejsza na świecie drukarka kolorowa A4 o wysokiej wydajności

- |   |   |
|---|---|
| Drukarka kolorowa A4  | ✓ |
| Druk dwustronny   | ✓ |
| Wydruki w formatach od B8 do 216 × 1321 mm o gramaturze do 256 g/m <sup>2</sup> | ✓ |
| 1–20+ użytkowników  | ✓ |



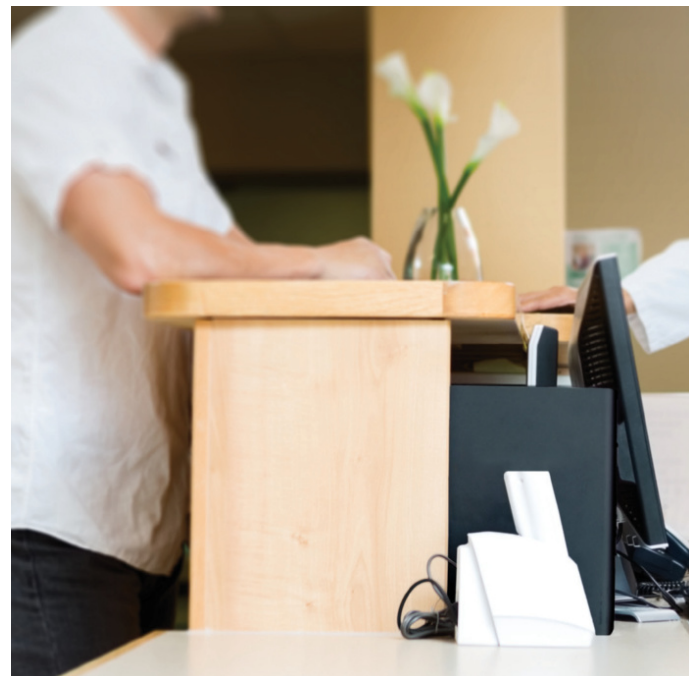
# Niewielka drukarka kolorowa o wielkiej wydajności

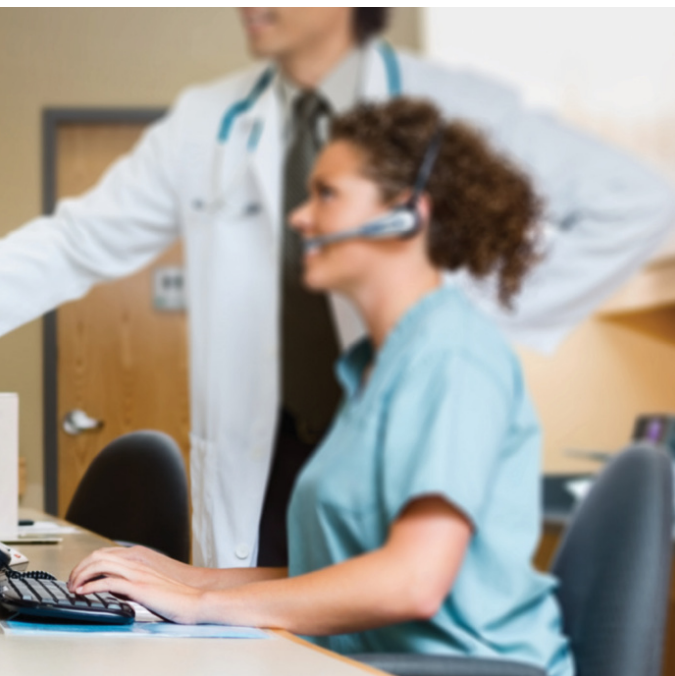
Oto mała drukarka kolorowa, której wdrożenie nie wiąże się z obniżeniem jakości i wydajności lub podniesieniem kosztów eksploatacji.

Dla organizacji, w których liczy się przestrzeń, zakup niewielkiej drukarki zwykle wiązał się z uszczerbkiem na jakości, wydajności lub kosztach eksploatacji.

Ale to już przeszłość. C650 firmy OKI – kolorowa drukarka A4 w formacie nabiurkowym – zapewnia wydajność, obsługę wielu typów nośników i niskie koszty eksploatacji urządzenia dla grup roboczych.

Szybkie drukowanie różnych materiałów – od materiałów marketingowych po faktury dla klientów – w bogatych kolorach LED. Pełny dostęp od przodu oznacza, że urządzenie jest nie tylko niewielkie, ale także zmieści się nawet w najwęższym miejscu, bez konieczności otwierania urządzenia od jakiegokolwiek strony z wyjątkiem przedniej części przez cały okres eksploatacji drukarki. Wytrzymałe podzespoły zapewniają niezawodność przez długie lata. Dzięki dostosowaniu kosztów eksploatacji do intensywnego użytkowania drukarka C650 umożliwia wydajne i niedrogie drukowanie w kolorze w wysokiej jakości.





## Dla kogo przeznaczony jest model C650?

C650 doskonale sprawdzi się wszędzie, gdzie miejsce jest ograniczone, a wydajność jest priorytetem. Niezależnie od tego, czy potrzebujesz wytrzymałego urządzenia, któremu nie straszne jest ustawienie na podłodze w magazynie lub wstawienie do wąskiej przestrzeni w budce lub na linii produkcyjnej, czy urządzenia biurowego, które umożliwia drukowanie dużej liczby stron w doskonałej jakości, model C650 z łatwością dostosuje się do specyficznych potrzeb Twojej firmy.

## Dlaczego warto wybrać model C650?

- **Niezwykłe kompaktowa** – zaprojektowana z myślą o pracy w najmniejszych przestrzeniach mała obudowa drukarki C650 zmieści się wszędzie. Dzięki pełnemu dostępowi z przodu i wynoszącemu zaledwie 2 cm odstępowi wymaganemu do pracy i konserwacji model C650 można postawić niemal w każdym miejscu.
- **Doskonała szybkość druku** – mimo małego rozmiaru i minimalnej przestrzeni wymaganej do konserwacji drukarka C650 zapewnia doskonałą szybkość druku i obsługę nośników, umożliwiając drukowanie nawet do 35 stron na minutę i używanie nośników o gramaturze do 256 g/m<sup>2</sup> i długości do 1,32 m.
- **Niezawodność** – dzięki nowej wyjątkowej konstrukcji opartej w większym stopniu na metalowej ramie, a w trwałym urządzeniem w swojej klasie. Drukarka ta została zaprojektowana tak, by działać dobrze przez wiele lat.
- **Doskonała jakość druku** – technologia LED umożliwia szybkie, łatwe i bezkompromisowe drukowanie dokumentów i materiałów marketingowych ze wspaniałymi kolorami.
- **Bezkonkurencyjny zwrot z inwestycji** – drukarka C650 została stworzona, aby drukować, drukować i jeszcze raz drukować. Długa żywotność i wysoka obciążalność tego urządzenia są możliwe dzięki oddzielnym tonerom i bębnom zapewniającym maksymalne wykorzystanie wszystkich materiałów eksploatacyjnych, co stanowi doskonałe rozwiązanie dla wysokonakładowego i wydajnego druku w kolorze. Wszystkie materiały eksploatacyjne mogą zostać bezproblemowo wymienione przez użytkownika. Drukarka C650 po prostu dobrze wykonuje swoją pracę, pozwalając Tobie skupić się na swojej.



DRUKARKA	
Szybkość druku A4	35 str./min kolor/cz-b
Czas do pierwszego wydruku	6,5 sekundy kolor/cz-b
Czas nagrzewania	≤ 20 s od momentu włączenia ≤ 11 s przy wychodzeniu z trybu oszczędzania energii

## INTERFEJS I OPROGRAMOWANIE

Łączność	<b>Standardowo:</b> łączność 10/100/1000 Base Ethernet, urządzenie USB 2.0, USB 2.0 Host x 1, NFC <sup>4</sup> <b>Opcjonalnie:</b> łączność bezprzewodowa 802.11abgn
Języki drukowania	Emulacja PCL 6 (XL 3.0), emulacja PLC 5c, emulacja PostScript 3, emulacja PDF 2.0 emulacja IBM ProPrinter, emulacja Epson FX
Sieć i protokoły	Wszystkie główne protokoły sieciowe obsługiwane za pomocą karty Ethernet z wewnętrznym serwerem druku i karta sieciowa z możliwością wprowadzania ustawień i zarządzania. TCP/IPv4&v6, NetBIOS over TCP, DHCP, DHCPv6, HTTP, HTTPS, DNS, DDNS, WINS, Bonjour, SMTP, SMTPS, POP3, SNMPv1&v3, SNMP, IPP, IPPS, WSD Print, LLTD, IEEE802.1X, LPR, Port9100, Telnet, FTP, FTPS, AirPrint, Wireless IEEE802.11a/b/g/n, WEP, WPA, WPA2, Personal, Enterprise <sup>2</sup>
Zgodność z systemami operacyjnymi <sup>1</sup>	Windows 10, Windows 10 x64, Windows 8.1, Windows 8.1 x64, Windows 8, Windows 8 x64, Windows 7, Windows 7 x64, Windows Server 2019, Windows Server 2016, Windows Server 2012 R2, Windows Server 2012, Windows Server 2008 R2, Windows Server 2008, Windows Server 2008 x64, macOS X 10.15, macOS X 10.14, macOS X 10.13, macOS X 10.12, macOS X 10.11, iOS, Linux, Android
Zaawansowane funkcje sieci i zabezpieczeń	Uwierzytelnianie IPv6, 802.1x, szyfrowanie SNMP V3, SSL3/TLS HTTPS, druk zabezpieczony, bezpieczne usuwanie, szyfrowanie danych, filtrowanie adresów IP, zestaw protokołów IPsec, filtrowanie adresów MAC
Zestaw narzędzi programowych <sup>1</sup>	Print Job Accounting Client, Firmware Update Tool, PS Gamma Adjuster, Color Correct, SENDYS Explorer <sup>3</sup> ; <b>Windows:</b> Template Manager, OKI LPR, Color Swatch Utility, Driver Installer Generator, smart PrintSuperVision, Configuration Tool, Network Extension, Monitoring Tool, The Design Hub; <b>MacOSX:</b> Network Card Setup, Profile Assistant; <b>Android/iOS:</b> Mobile Print; <b>Android:</b> NFC Setting Tool; <b>iOS:</b> Firmware Update Tool

## CZCIONKI

Czcionki drukarki	Emulacja PCL – 87 skalowalnych czcionek, emulacja języka PostScript – 80 czcionek, LinePrinter, OCR-A/B, kod kreskowy USPS ZIP
Kod kreskowy	Dziesięć typów kodów 1D o 26 odmianach: UPC-A, UPC-E, EAN/JAN-8, EAN/JAN-13, Interleaved2of5, Code39, Code 128, EAN/UCC-128, CODABAR, ZIP+4 POSTNET, 2 typy kodów 2D: PDF417, kod QR (Model2)

## JAKOŚĆ DRUKU

Rozdzielczość	1200 × 1200 dpi
Dodatkowe funkcje	Automatyczne ustawienie balansu kolorów, funkcja Photo Enhance poprzez sterownik (sterownik tylko dla systemu Windows PCL6)

<sup>1</sup> Odwiedź witrynę internetową OKI dla swojego kraju, aby sprawdzić najnowsze wersje sterowników i kompatybilność z systemem operacyjnym

<sup>2</sup> Dostępne tylko z Wireless Network W-LAN

<sup>3</sup> Aby uzyskać więcej informacji, odwiedź witrynę [www.sendysexplorer.com](http://www.sendysexplorer.com)

<sup>4</sup> Druk za pośrednictwem aplikacji OKI Mobile Print

## PODAWANIE PAPIERU

Pojemność podajników papieru	<b>Podajnik 1:</b> 250 arkuszy o gramaturze 80 g/m <sup>2</sup> ; <b>Podajnik wielofunkcyjny:</b> 100 arkuszy o gramaturze 80 g/m <sup>2</sup>
Pojemność podajników papieru Opcjonalne podajniki	<b>Podajnik 2:</b> 530 arkuszy o gramaturze 80 g/m <sup>2</sup> ; <b>Podajnik 3:</b> 530 arkuszy o gramaturze 80 g/m <sup>2</sup> ; <b>Podajnik 4:</b> 530 arkuszy o gramaturze 80 g/m <sup>2</sup>
Maksymalna pojemność podajników	1940 arkuszy 80 g/m <sup>2</sup>
Formaty papieru	<b>Podajnik 1:</b> A4, A5, A6, B5; <b>B6 Podajnik 2/3/4:</b> A4, A5, A6, B5, B6; <b>Podajnik wielofunkcyjny:</b> A4, A5, A6, B5, B6, B7, B8; koperty (Com-9, Com-10, DL, C5), rozmiar niestandardowy: szerokość 55-216 mm długość 91-1321 mm; <b>druk dwustronny:</b> A4, A5, A6, B5, B6; <b>rozmiar niestandardowy:</b> szerokość 105-216 mm długość 148-356 mm
Gramatura papieru	<b>Podajnik 1:</b> od 60 do 256 g/m <sup>2</sup> ; <b>Podajnik 2/3/4:</b> od 64 do 176 g/m <sup>2</sup> ; <b>Podajnik wielofunkcyjny:</b> od 60 do 256 g/m <sup>2</sup> ; <b>Druk dwustronny:</b> od 64 do 176 g/m <sup>2</sup>
Druk dwustronny	Standard
Odbiór papieru	150 arkuszy stroną zadrukowaną do dołu, 100 arkuszy stroną zadrukowaną do góry (80 g/m <sup>2</sup> )

## OGÓLNA CHARAKTERYSTYKA

Pamięć	1 GB pamięci RAM; 3 GB pamięci eMMC
Procesor	ARM® Cortex®-A9
Środowisko	<b>Temperatura/wilgotność podczas pracy:</b> od 10°C do 32°C (zalecana temperatura od 17°C do 27°C) / od 20% do 80% wilgotności względnej (zalecana wilgotność względna: od 50% do 70%) <b>Temperatura/wilgotność podczas przechowywania:</b> od -10°C do 43°C, od 10% do 90% wilgotności względnej
Zasilanie	Prąd jednofazowy 220–240 V AC, częstotliwość 50/60 Hz +/- 2%
Pobór mocy	<b>Typowy:</b> 840 W; <b>Maks.:</b> 1150 W; <b>Tryb gotowości:</b> 20 W; <b>Tryb oszczędzania energii:</b> <14 W; <b>Tryb głębokiego uśpienia:</b> <1,1 W; <b>Tryb automatycznego wyłączenia:</b> <0,15 W
Poziom hałasu	<b>Praca:</b> 54 dB(A) lub mniej; <b>Tryb czuwania:</b> 32 dB(A) lub mniej; <b>Tryb oszczędzania energii:</b> niesłyszalny
Wymiary (wys. × szer. × gł.)	290 × 395 × 430 mm
Przeznaczenie robocza wymagana (wys. × szer. × głęb.)	490 × 435 × 654 mm
Waga	28,2 kg (w tym materiały eksploatacyjne)
Obciążalność	<b>Maks.:</b> 100 000 stron/miesiąc; <b>Średnia:</b> 8000 stron/miesiąc
Gwarancja	3 lata przedłużonej gwarancji po zarejestrowaniu produktu w ciągu 30 dni od daty zakupu
Numery katalogowe produktu	C650dn-Euro 09006144;

## AKCESORIA (KODY PRODUKTÓW)

Zasobnik opcjonalny 09006124; szafka 09006141; Podstawa na kółkach 09006140; bezprzewodowa sieć LAN 45830222
--

## MATERIAŁY EKSPLOATACYJNE (KODY PRODUKTÓW)

Pojemniki z tonerem* (6000 stron)	Błękitny: 09006127; purpurowy: 09006128; żółty: 09006129
Pojemnik z tonerem* (7000 stron)	Czarny: 09006130
Bęben światłoczuły** (50 000 stron)	Błękitny: 09006132; purpurowy: 09006133; żółty: 09006134; czarny: 09006131
Pas transferu (60 000 stron)	09006125
Zespół utrwalający (60 000 stron) ***	09006126

\* Toner: wydajność stron A4 zgodnie z normą ISO/ISC 19798

\*\* Bęben: średnia liczba wydrukowanych stron A4 (3 strony na zadanie)

\*\*\* Zespół utrwalający: 3 strony na zadanie  
Drukarka dostarczana z tonerem na ok. 3000 stron A4



## 3-letnia gwarancja

Nasze urządzenia są wytwarzane zgodnie z najwyższymi standardami jakości i technologii, co potwierdzają niezależne testy. Jesteśmy na tyle pewni wysokiej jakości naszych produktów, że oferujemy przedłużenie standardowej gwarancji do 3 lat – bez żadnych dodatkowych opłat! Wystarczy zarejestrować produkt w ciągu 30 dni od nabycia. Szczegółowe informacje znajdują się na stronie: [WWW.OKI.PL/WARRANTY](http://WWW.OKI.PL/WARRANTY)

## OKI EUROPE (POLSKA)

Platinum Business Park II,  
3 piętro,  
ul. Domaniewska 42  
02-672 Warszawa, Polska  
T +48 (22) 448 65 00  
F +48 (22) 448 65 01  
[WWW.OKI.COM/PL](http://WWW.OKI.COM/PL)

# OKI

Open up your dreams